

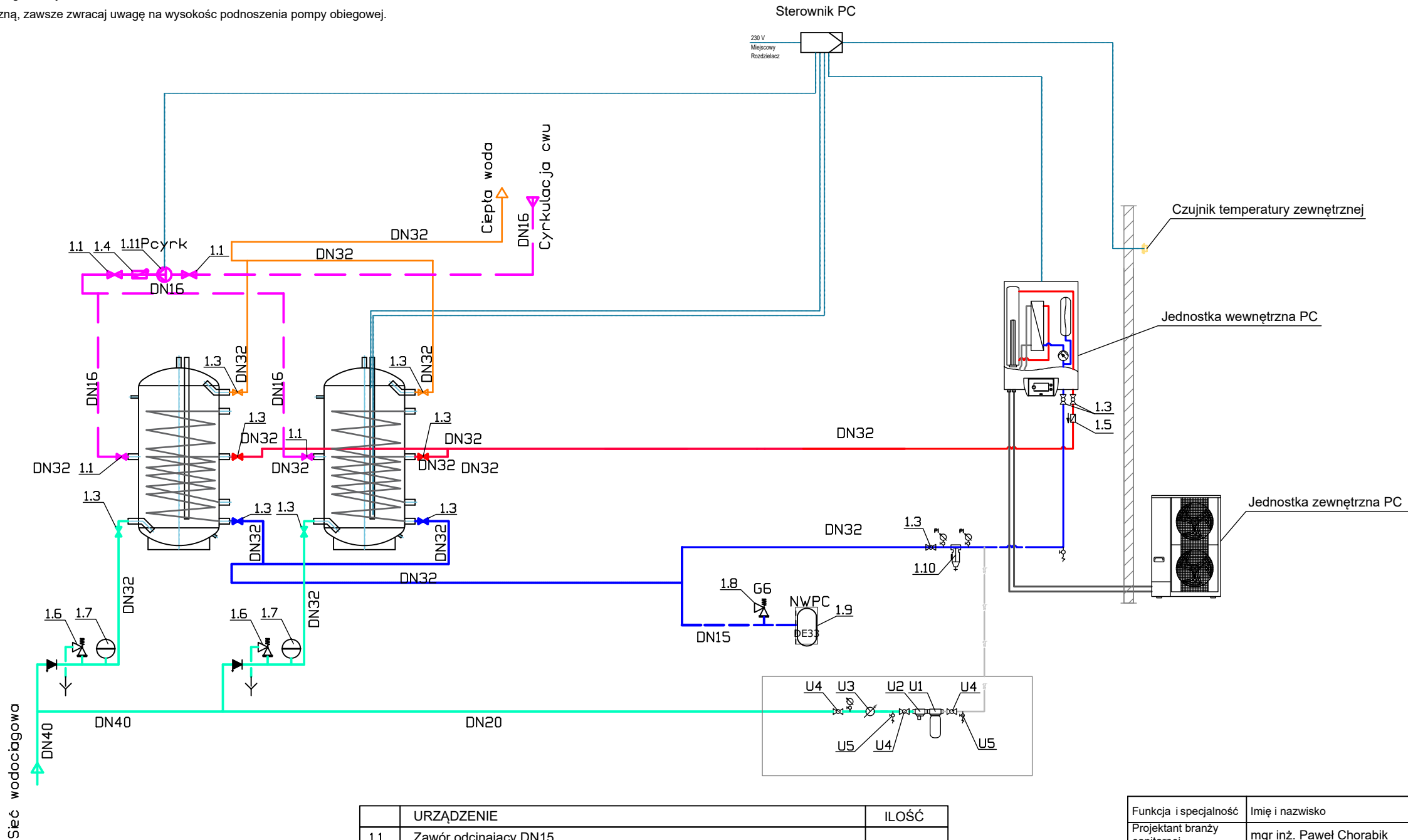
Wskazówka: Nastawa parametrów CN1 i CN2: Wartości podane są na tabliczce znamionowej modułu wewnętrznego. Parametry CN służą również do określania typu modułu zewnętrznego oraz typu jednostki wewnętrznej (wspomaganie hydrauliczne lub elektryczne).

Wskazówka: Dla funkcji ochrony przed zamarzaniem należy podłączyć czujnik zewnętrzny.

Wskazówka: Pompa cyrkulacyjna musi zostaćysterowana z automatyki zewnętrznej.

Wskazówka: Aby można było bezproblemowo podłączyć przewód czynnika chłodniczego, przewody zasilania i powrotu muszą znajdować się co najmniej 0,5 pionowe w stosunku do pierwszego odchylenia.

Wskazówka: Projektując instalację hydrauliczną, zawsze zwracaj uwagę na wysokość podnoszenia pompy obiegowej.



LEGENDA:

- zasilanie instalacji
- powrót instalacji
- przewody czynnika chłodniczego
- ciepła woda
- cyrkulacja
- woda zimna
- woda demineralizowana
- kable zasilania i sterowania - automatyka

Manometr tarczowy Ø100mm z kurkiem manometrycznym

Termometr tarczowy bimetaliczny

	URZĄDZENIE	ILOŚĆ
1.1	Zawór odcinający DN15	
1.2	Zawór odcinający DN20	
1.3	Zawór odcinający DN32	
1.4	Zawór zwrotny DN15	
1.5	Zawór zwrotny DN32	
1.6	Zawór bezpieczeństwa DN20	
1.7	Naczynie wzbiorcze	
1.8	Zawór bezpieczeństwa DN32	
1.9	Naczynie wzbiorcze	
1.10	Separator zanieczyszczeń z wkładem magnetycznym	
1.11	Pompa cyrkulacyjna	
U1	Uzdatniacz wody z butlą z granulatem zmiękczającym	
U2	Zawór napełniania instalacji	
U3	Wodomierz do wody zimnej	
U4	Zawór odcinający	
U5	Zawór odcinający ze złączką do węża	

Funkcja i specjalność	Imię i nazwisko	Numer uprawnień	Podpis
Projektant branży sanitarnej	mgr inż. Paweł Chorabik	SLK/8432/PWBS/19	
Sprawdzający branży sanitarnej	mgr inż. Sławomir Łapeta	SLK/8432/POOS/09	
Opracowanie	inż. Edyta Czyż		
Kategoria obiektu budowlanego:	Faza projektu:	Numer projektu:	Wersja:
Kat. bud. obiektu XVI, VIII	Projekt techniczny - branża sanitarna	58/2022	2.00
Przedmiot opracowania:		Autor:	
Zmiana sposobu użytkowania budynku usługowego wraz z termomodernizacją i przebudową oraz niezbędną infrastrukturą techniczną w ramach zadania pn. "Adaptacja poprzez przebudowę i termomodernizację budynku na remizę strażacką dla potrzeb OSP Niegowa"		BIURO PROJEKTOWE PROFI ul. Pułaskiego 7/408 42-300 Myszków tel: +48 606-851-507 tel: +48 664-476-586 tel: +48 34-315-75-71 www.profimyszkow.com	
Adres inwestycji:		Skala:	Data:
obręb: 0013 Niegowa jedn. ewid.: 240903_2 Niegowa działki nr ewid.: 1884/4, 1885/4		-	11.05.22
Inwestor:		Numer rysunku:	
Gmina Niegowa ul. Sobieskiego 1 42-320 Niegowa		PT_IS_10	
Nazwa rysunku:			
Schemat instalacyjny			